



Mastercam X²

Drátové řezání



Rychlost. Flexibilita. Spolehlivost

Nyní máte výkonný nástroj

Mastercam X2 Drátové řezání – Rychle. Flexibilně. Spolehlivě.

Panel s automatickou nabídkou potřebných funkcí

Dynamický panel operací s technologickým postupem a modelem

Rozbalovací nabídky a panely nástrojů umožňují rychlé ovládání základních funkcí Mastercamu

Uživatelské prostředí je plně konfigurovatelné

Panel naposledy použitých příkazů



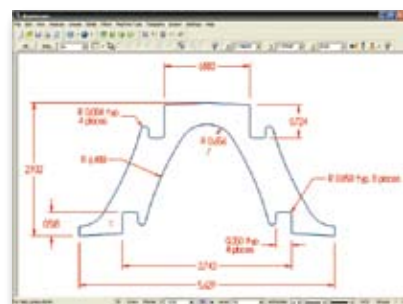
CAD Funkce

Intuitivní tvorba geometrie

Modelování v Mastercam Drátové řezání může být plně volné a dynamické jako kresba od ruky nebo matematicky přesné jak potřebujete. Je možné také načítat CAD soubory z předních světových CAD systémů.

Vyhledání nové verze souboru a Rozpoznání změn

Mastercam má prostředky ke sledování změn ve vývoji modelu, rozpoznání změněných prvků na již obroběném dílci a rychlé aktualizaci drah drátu.



Snadné, účinné CAD nástroje zajistí optimální tvorbu designu.

(Veškeré obrázky poříty z originál anglického prospektu, systém je v češtině.)

Založili jsme CNC Software, Inc. v roce 1983, abychom poskytli dílnám inteligentnější, jednodušší, nezávislou metodu jak programovat CNC stroje. Dnes je Mastercam nejběžněji používaný CAM software ve světě* a zůstává preferovaným programem mezi CNC programátory. Jestliže investujete do Mastercamu, získáte nejlepší CNC programování, podporované servisem dnešního předního vývojáře a našich certifikovaných distributorů po celém světě. Nový Mastercam X2 představuje příští generaci našeho populárního programu a dodává nejobsáhlejší balík pro drátové řezání s novým zjednodušeným a přizpůsobitelným uživatelským rozhraním, větším potenciálem a ještě rychlejšími, důkladnějšími výpočty dráhy drátu.

* zdroj: CIMdata, Inc.

CAM funkce

Výkonné programování drátového řezání

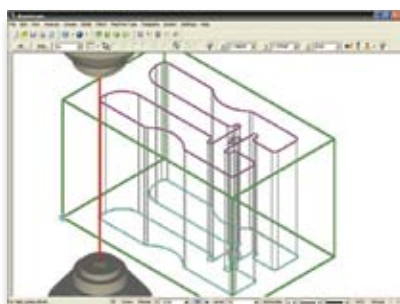
- 2-osé řezání s možností zadání úhlu zkosení.
- Bezodpadové řezání.
- 4-osé synchronní řezání s automatickým nebo manuálním zadáním parametrů s možností jednosměrného nebo obousměrného řezu.
- 4-osé dokončování s definovanou odchylkou těitivity.
- Podpora kruhových interpolací pro 4-osý řez.
- Grafické programování s parametry pro přímý a zkosený řez s nastavením směru řezu.
- Automatické nastavení najetí/vyjetí.
- Obrábění více součástí jednoduchým výběrem prvků oknem.
- Automatická detekce max. úhlu zkosení a UV pohybu.
- Speciální objezd ostrého rohu vnější smyčkou pro zajištění potlačení nežádoucího zaoblení rohu.
- Automatické dráhy drátu pro zaoblení rohů.
- Transformace drah drátu pro obrábění více kusů bez nutnosti tvorby nové geometrie.

- Modifikace řídicích parametrů, typů rohů a úhlů zkosení pro každý prvek obráběného tvaru.
- Samostatná definice pro najetí a vyjetí drátu zvyšuje efektivitu řezání.
- Nastavení úkosů před a po svislých úsecích dráhy.
- Dynamické nastavení startovního bodu pohybem myši.
- Automatická filtrace snižuje velikost NC souboru. Malé kolineární úsečky jsou nahrazeny jednou úsečkou, malé oblouky stejného poloměru jsou nahrazeny jedním celkovým obloukem.

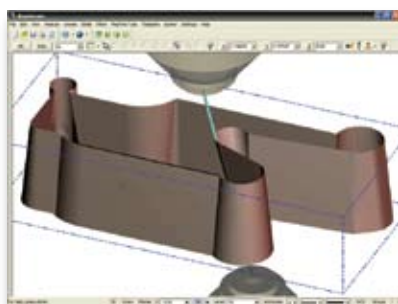
Účinná tvorba můstků

- Rychlé umístění můstků do libovolného místa součásti.
- Automatická tvorba můstků s uživatelským typem stopu stroje.
- Volba Zamezení propadu pomáhá rozmístění můstků.
- Odřezání můstků je možné po obrobení každého kusu nebo na závěr po obrobení všech kusů.
- Snadná tvorba můstků na otevřených profilech.

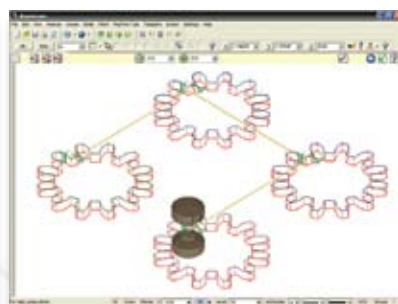
Dráhy drátu



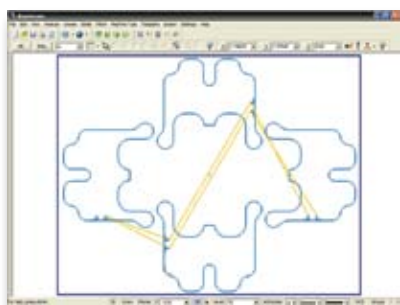
Rychlé 2-osé řezání.



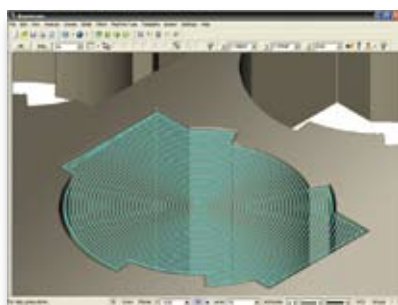
Výkonné 4-osé profilování s automatickou reverzací řezu.



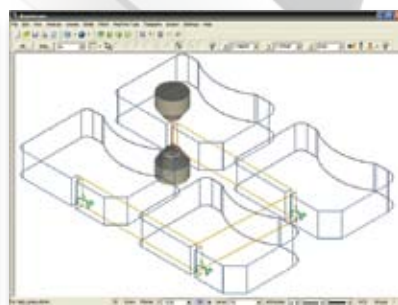
Obrábění sestavy dílců.



Mastercam zjednodušuje 2- a 4-osé řezání rozmístěných dílců.



Bezodpadové řezání.



Definice můstků s jejich dodatečným odřezáním zjednodušuje řezání více součástí.

Specializované možnosti

Plná asociativita Mastercamu umožňuje uchovat své vědomosti a stavět na svých zkušenostech. Můžete modifikovat již naprogramovanou součást a měnit jednotlivé parametry řezání drátem. Je možno také využít knihovny obráběcích strategií, aplikovat je na obrábění konkrétní součásti a přizpůsobit je specifikům modelu. To vše rychle, snadno a produktivně.



Další výkonné CAD/CAM software od CNC Software:

Mastercam Frézování

přední světový modul pro CNC frézování

Mastercam Soustružení

rychlé, flexibilní CNC soustružení

Mastercam Router

snadné a rychlé obrábění dřeva

Mastercam Art

snadná cesta od 2D bitmap k 3D uměleckým modelům včetně jejich obrábění

Mastercam Solidy

výkonný solid modelář na bázi Parasolidu

Účinná správa NC operací

- Správce operací v Mastercamu ukládá všechny vytvořené operace do obráběcího postupu. Rychlá tvorba, editace, kopírování, přesun operací a používání knihovny operací usnadňují práci.
- Uživatelská knihovna operací umožňuje uložit nastavení operací pro hrubovací a dokončovací řezy.
- Grafický editor drah drátu umožňuje editovat parametry operací.



Správce operací Mastercamu je rychlý a účinný prostředek pro organizaci vaší práce.

Systemové požadavky

Procesor: 32 bit, 1.5 GHz minimum Intel kompatibilní procesor (64 bit Intel kompatibilní procesor je podporován).

Operační systém: Windows® XP, Windows® XP Pro 64 bit edition nebo Windows 2000 s posledními service packy a aktualizacemi.

Operační paměť: 512 MB RAM, 1 GB volného místa na disku.

Grafická karta: 64 MB OpenGL-kompatibilní (minimum).

Monitor: 1024 x 768 rozlišení (minimum).

Myš: Windows® kompatibilní myš.

Spolehlivá verifikace drátového řezání

- Kontrola průběhu řezání před samotným obráběním.
- Krokování programu s vykreslením vystínované dráhy drátu.
- Dynamická grafika a zobrazení všech důležitých parametrů řezu.
- Vykreslení pohybů XY a UV rozdílnými barvami pro snadnější identifikaci drah.

Váš dodavatel:

SONETECH s.r.o.
Sv. Čecha 302
760 01 Zlín
e-mail: obchod@sonetech.cz
www.sonetech.cz

Mastercam

cnc software, inc.

671 Old Post Road Tolland, CT 06084 USA
(800) 228-2877 • Fax (860) 872-1565
www.mastercam.com • mcinfo@mastercam.com

SoneTECH

S.R.O.